



.....
.....

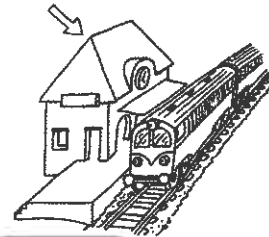


1 • Le gulu voudrait bien **gicler**. Il **faut** l'**en empêcher**. Mademoiselle **U** doit-elle intervenir ?

2 • Complète avec  ou .



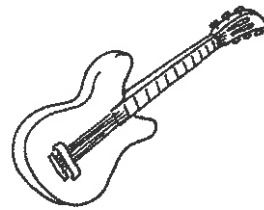
irlande



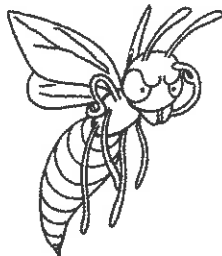
are



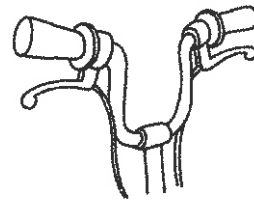
outte



itare



êpe



idon



1 • Le gulu voudrait bien **gicler**. Il **faut** l'**en empêcher**. Mademoiselle **U** doit-elle intervenir ?

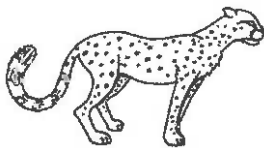
2 • Complète avec  ou .



âteau



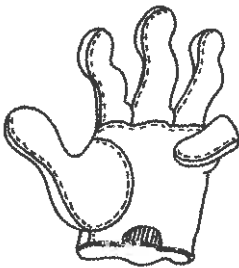
ulu



épard



ignol



ant



omme